

Waterguard®

Waterguard+ Produktkatalog



Integrated part of

 Abra



Originalen ble akkurat smartere.

Besøk oss på waterguard.no
For ytterligere informasjon og how-to videoer.

Innholdsfortegnelse

3	—	Vår historie
4	—	Norsk design og produksjon
5	—	Waterguard+ integrert med Abra
6	—	Uendelige muligheter
7	—	En løsning for alle bygg
10	—	Installasjon kjøkken
11	—	Installasjon badrom og toalett
12	—	Installasjon hovedinntak
13	—	Installasjon fellesanlegg
14	—	Installasjon sjaktløsning
15	—	SD-anlegg
16	—	Prosjektleveranser
17	—	Grunnpakker
18	—	Enkeltprodukter
19	—	Linkbox+
19	—	Watersensor+
20	—	Ventil & Aktuator
20	—	Dual Ball Valve Cable Kit
21	—	Water Sensor Bracket
22	—	Power Adapter Solenoid Valve
22	—	Water Sensor Cover
23	—	Oppnå BREEAM-poeng med Abra
24	—	Abra
25	—	Muligheter for deg som installatør
26	—	VVS og elektro på en plattform
27	—	Abralife portal
28	—	Forsikringfordeler
29-30	—	Kundeservice

Vår historie

 norwegian
 engineering

 norwegian
 manufacturing

Starten på Waterguard

Historien om Waterguard startet med John Åsheim, Norsk Hydro-ingeniøren som tidlig på 1990-tallet bestemte seg for å utvikle et produkt som kunne forhindre vannlekkasjer og skader.

1990

2004

Waterguard overtas av Lars Nilsen og Lani Invest.

Produktet Åsheim utviklet levde et ganske anonymt liv frem til Block-Watne eier og investor Lars Nilsen kjøpte selskapet. Waterguard erobret etter hvert store deler av både bolig- og næringsmarkedet med sine produkter for lekkasjesikring.

TEK10 innføres

Myndighetene innførte Byggteknisk forskrift TEK10 for å håndtere det økende omfanget av vannskader. Dette resulterte i et krav om lekkasjesikring i alle nybygg og etterspørselen etter Waterguard skjøt virkelig fart.

2010

2021

Waterguard og Fell Tech fusjonerer

Waterguard, ledende innen vannlekkasjesikring, slår seg sammen med Fell Tech, verdensledende på smart IoT sikkerhet. Abra-økosystemet blir introdusert, som tilbyr en alt-i-ett plattform for vannlekkasjesikring, brannsikring, energikontroll og mer.

Høy standard innen lekkasjesikring

Waterguard blir industristandarden innen lekkasjesikring med produkter som oppfyller de høyeste kravene. Over 500.000 norske hjem har allerede Waterguard og antallet øker med 75.000 hvert år.

2022

2023

Waterguard+

Lanseringen av Waterguard+ representerer en revolusjon i Fell Techs tilbud av IoT-løsninger. Systemet tilbyr avansert overvåking og lekkasjesikring. Dette systemet, som forebygger vannskader, kombinerer skademinimering med bærekraft, koblet opp mot digitale skysystemer for proffen og sluttbruker.

Norsk design og produksjon

Waterguard+ er et varemerke og IoT-økosystem fra Fell Tech, solgt av dets heleide datterselskap, Waterguard i Norge. Fell Tech er en verdensleder innen IoT-teknologi for marin, bolig- og energisektorer. Som et ISO9001-sertifisert norsk selskap, utvikler det systemer nasjonalt, med mesteparten av produksjonen i Norge og Sverige. Mer informasjon er tilgjengelig på www.felltech.no.



Waterguard+

Waterguard+ integrert med Abra
– Samler boligstyring på én plattform



Integrated part of
Abra



Uendelige muligheter



Abra, sammen med Waterguard+, er en banebrytende IoT-plattform for hjemstyring. Den gir full kontroll over hjemmesikkerhet og energiforvaltning på én enkel plattform. Integreringen av Waterguard+ gir avansert vannlekkasjesikring med varsling, som kan gi forsikringsrabatter. Abra utvider også plattformen med varmestyring, energiavlesning og adgangskontroll i 2024, alt drevet av skyen. AbraOs er integrert med ledende merker som IKEA, Philips Hue og andre for en sømløs opplevelse.

En løsning for alle bygg

Nye Waterguard+ gir deg ett produkt for alle installasjonstyper

Privat



Installeres i kjøkkenskap eller på hovedinntak for vann til i boligen. Detekter vannlekkasjer via sensortape eller med trådløse vannsensorer for økt rekkevidde og/eller flere deteksjonspunkter, samt for måling av fukt og temperatur. Systemet lar eier overvåke og styre via app, mens vår kundesupport kan gi fjernstøtte over skyen.

Fritidsbolig



Optimal beskyttelse mot vannlekkasje- og frostskafer for fritidsboliger, ved installasjon på hovedinntak for kaldt- og varmtvann, og inkluderer overvåking av temperatur og luftfuktighet. Systemet lar eier overvåke og styre via app, mens vår kundesupport kan gi fjernstøtte over skyen.

Næring



Helhetlig system for næringsbygg for sikring mot lekkasjer ved installasjon på vanninntak, WC kjerner, kaffemaskiner mm., integrert med SD-anlegg for full overvåking og styring. Systemet kan overvåkes online, og vår kundesupport tilbyr fjernstøtte via skyen.

Flerbolig



Sikrer leiligheter med felles varmtvannsanlegg effektivt ved installasjon på hovedinntak for kaldt- og varmtvann og ha overvåking av temperatur og luftfuktighet. Systemet overvåkes i portal av styret eller forvalter og vår kundesupport kan gi remote support over skyen.



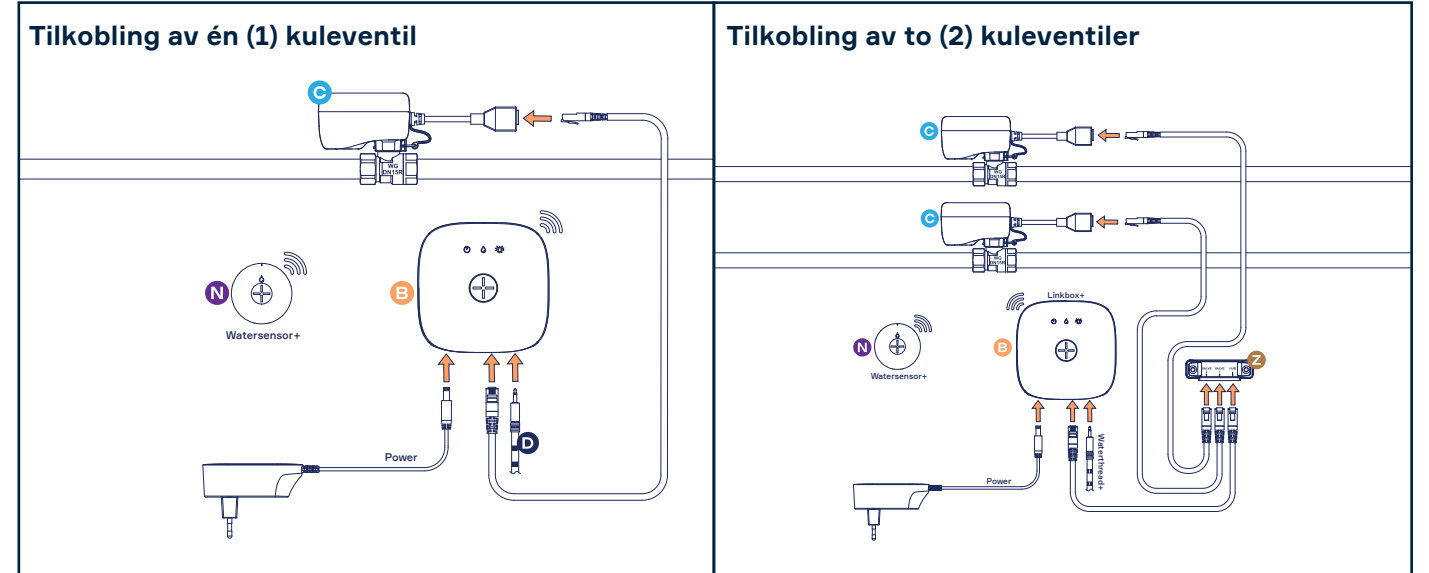
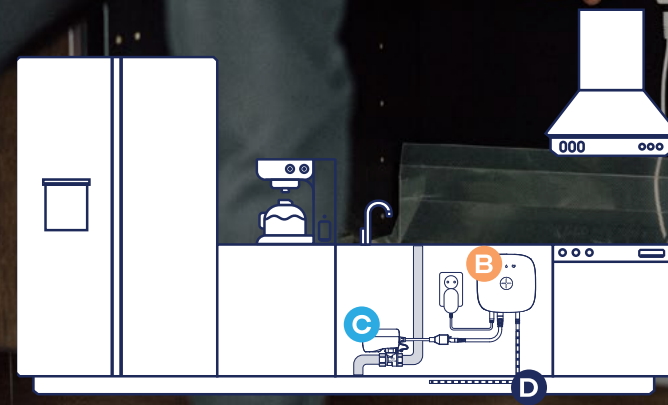


Installasjon

Kjøkken

Waterguard+ er godt egnet for deteksjon av vannlekkasjer på kjøkken med automatisk avstenging av kjøkkenets vanntilførsel.

Et moderne kjøkken har mange vannkoblinger (vask, oppvaskmaskin, kjøleskap, kaffemaskin mm.) og er sårbart for lekkasjer og vannsøl. Uten sluk og membran kan en lekkasje føre til skader på gulv, vegger og kjøkkeninnredning. Installasjonen som beskrevet i denne artikkelen sikrer at vannlekkasjer detekteres og forhindrer større skader.



Ikon	Produkt	Antall	NOBB
B	Linkbox+ 4G	1	5648934
C	Ball Valve DN15 (1/2") eller Ball Valve DN20 (3/4")	2	DN15: 5648911 DN20: 5648912
C	1/2" and 3/4" Valve Actuator	2	5648876
	Cat 6 nettverkskabel 0.6 m	1	5648887
Z	Dual Ball Valve Cable Kit	1	5648893
D	Sensor Tape	1	5648877
N	WaterSensor+	Inntil 50 stk	5648875

Produktliste

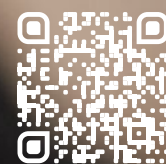
Waterguard+ Wireless Pro 1/2" Single Valve Kit	NOBB: 5648891
Waterguard+ Wireless 1/2" Single Valve Kit	NOBB: 5648884
Waterguard+ Wireless Pro 3/4" Single Valve Kit	NOBB: 5648892
Waterguard+ Wireless 1/2" Double Valve Kit	NOBB: 5648931
WaterSensor+	NOBB: 5648875
Dual Ball Valve cable kit	NOBB: 5648893

Installasjon

Baderom og toalett

Vannsensorer er avgjørende for å oppdage og forhindre potensielle vannskader i toalett- og baderomsområder.

Denne siden gir en oversikt over installasjonen av vannsensorer i ulike konfigurasjoner, som kan bidra til å beskytte ditt toalett- og baderom mot kostbare vannlekkasjer og skader. Uansett om du har en innebygd systerne, et toalettrom uten sluk, eller andre spesielle behov, vil denne siden veilede deg gjennom prosessen med å sikre ditt toalett- og baderom mot vannskader.



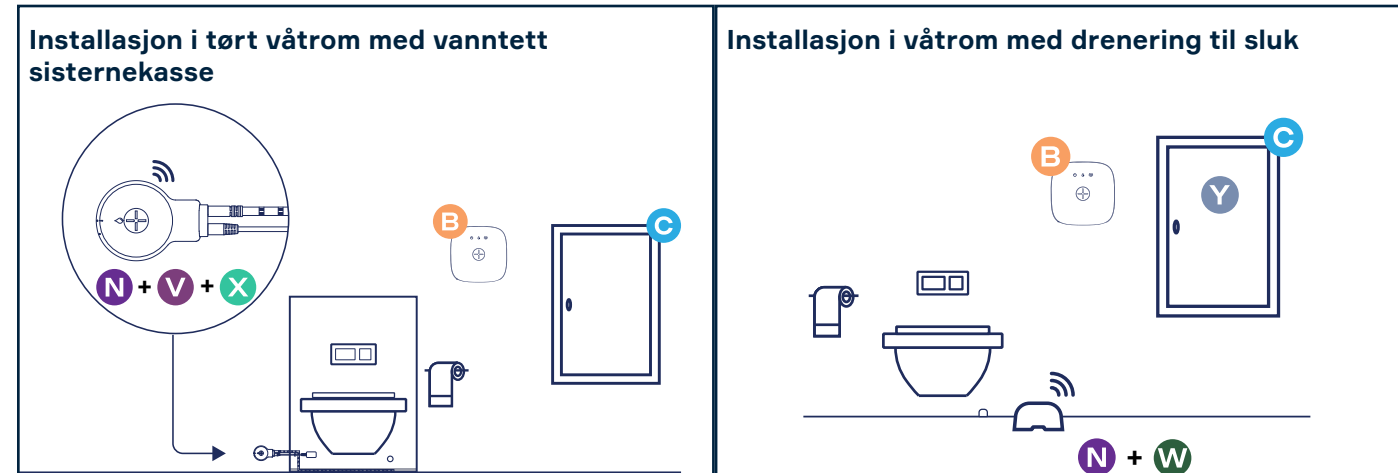
Installasjon

Hovedinntak (KV)

Vår anbefalte løsning for sikring av eneboliger, rekkehus og leiligheter uten fellesanlegg er å installere Waterguard+ på boligens hovedinntak for kaldtvann med trådløse sensorer plassert ut etter behov.

Dette gir en gunstig og effektiv totalsikring av boligen, samt ekstra funksjonalitet for overvåking av temperatur og luftfuktighet.

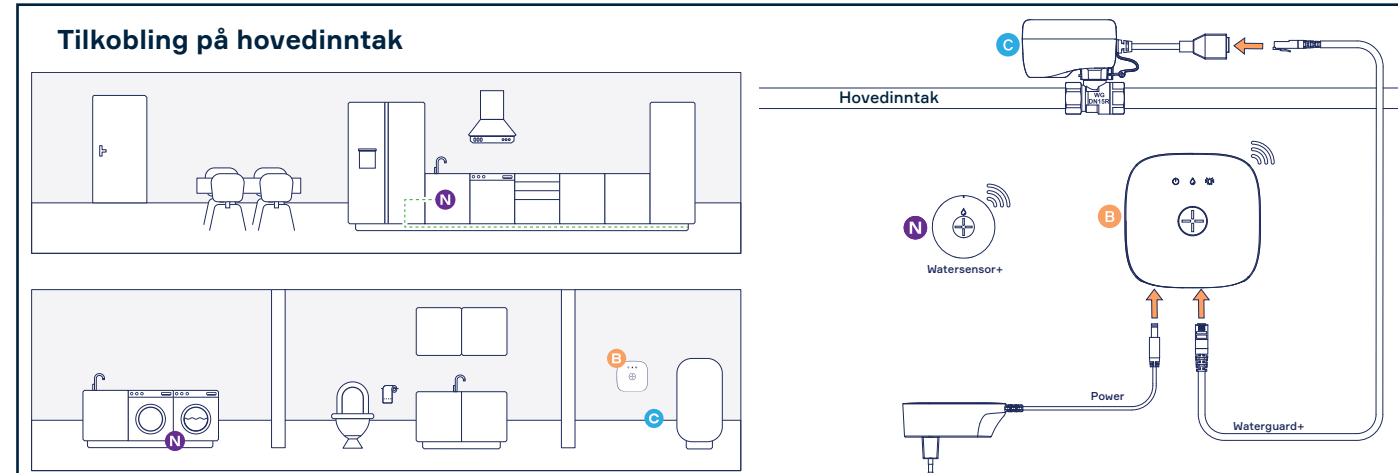
Løsningen kvalifiserer også til rabatterte boligforsikring hos ditt forsikringsselskap. De fleste boliger bygget etter juli 2018 har lekkasjesikring på boligens hovedinntak.



Ikon	Produkt	Antall	NOBB
B	Linkbox+ 4G	1	5648934
C	Ball Valve DN15 (1/2") eller Ball Valve DN20 (3/4")	2	DN15: 5648911 DN20: 5648912
C	1/2" and 3/4" Valve Actuator	2	5648876
W	WaterSensor+ Cover	1	5648894
X	WaterSensor+ Bracket 5V strømadapter	1	5648923
Y	Fordelerskap	1	N/A
N	WaterSensor+	Inntil 50 stk	5648875
V	WaterSensor+ Bracket	1	5648922

Produktliste

Waterguard+ Wireless Pro 1/2" Single Valve Kit	NOBB: 5648891
Waterguard+ Wireless 1/2" Single Valve Kit	NOBB: 5648884
Waterguard+ Wireless Pro 3/4" Single Valve Kit	NOBB: 5648892
Waterguard+ Wireless 1/2" Double Valve Kit	NOBB: 5648931
WaterSensor+	NOBB: 5648875
WaterSensor+ Cover	NOBB: 5648894
WaterSensor+ Bracket 5V strømadapter	NOBB: 5648923
WaterSensor+ Bracket	NOBB: 5648922



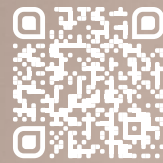
Ikon	Produkt	Antall	NOBB
B	Linkbox+ 4G	1	5648934
C	Ball Valve DN15 (1/2") eller Ball Valve DN20 (3/4")	2	DN15: 5648911 DN20: 5648912
C	1/2" and 3/4" Valve Actuator	2	5648876
N	WaterSensor+	Inntil 50 stk	5648875

Produktliste

Waterguard+ Wireless Pro 1/2" Single Valve Kit	NOBB: 5648891
Waterguard+ Wireless 1/2" Single Valve Kit	NOBB: 5648884
Waterguard+ Wireless Pro 3/4" Single Valve Kit	NOBB: 5648892
Waterguard+ Wireless 1/2" Double Valve Kit	NOBB: 5648931
WaterSensor+	NOBB: 5648875

Installasjon

Fellesanlegg (VV+KV)



Vårt anbefalte system for deteksjon av vannlekkasjer med automatisk avstenging av vann tilførsel i leiligheter med felles varmtvannsanlegg.

Byggteknisk forskrift TEK17 §15-5 stiller krav til lekkasjedeteksjon og automatisk avstenging av vann i rom med vanninstallasjon uten sluk. Vår anbefalte løsning for lekkasjesikring av leiligheter og boenheter med felles varmtvannsanlegg er å installere Waterguard+ på boligens hovedinntak for kaldtvann og varmtvann.



Installasjon på fellesanlegg

Ikon	Produkt	Antall	NOBB
B	Linkbox+ 4G	1	5648934
C	Ball Valve DN15 (1/2") eller Ball Valve DN20 (3/4")	2	DN15: 5648911 DN20: 5648912
C	1/2" and 3/4" Valve Actuator	2	5648876
N	WaterSensor+	Inntil 50 stk	5648875
Z	Dual Ball Valve Cable Kit	1	5648881

Produktliste

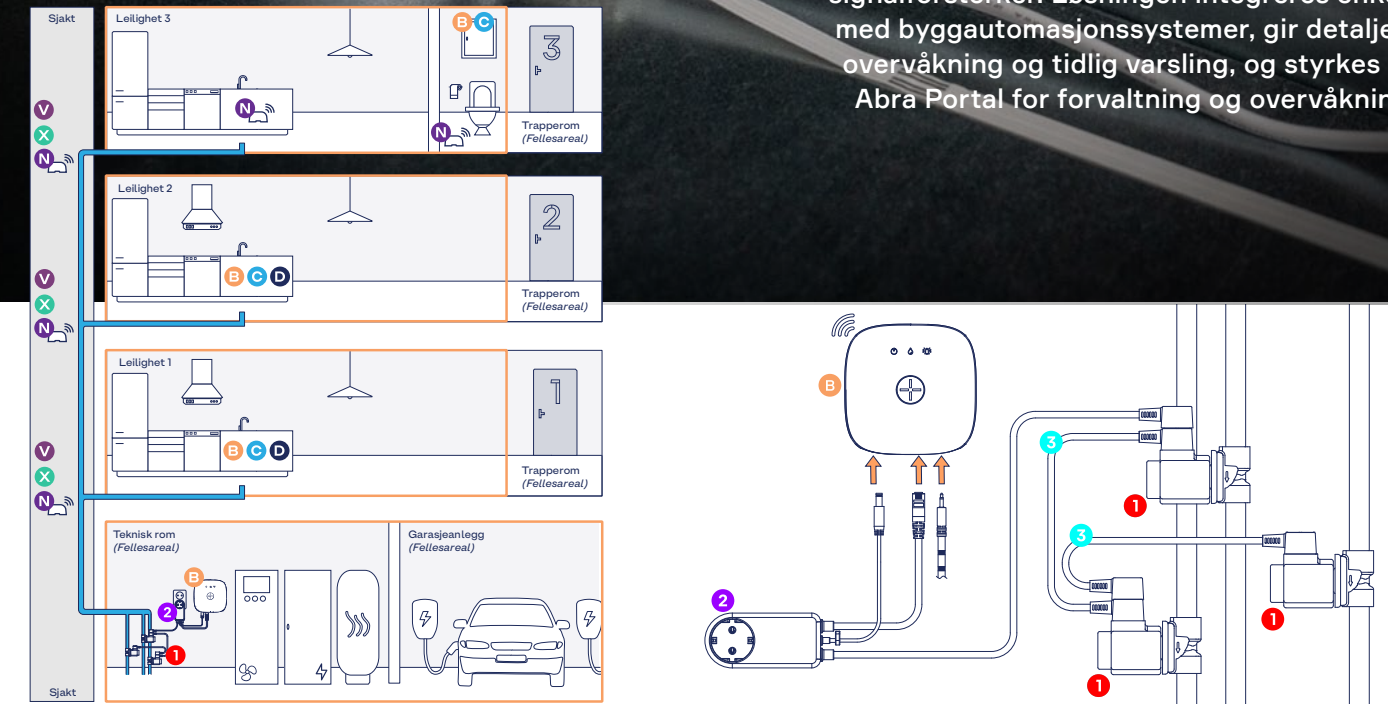
Waterguard+ Wireless Pro 1/2" Single Valve Kit	NOBB: 5648891
Waterguard+ Wireless 1/2" Single Valve Kit	NOBB: 5648884
Waterguard+ Wireless Pro 3/4" Single Valve Kit	NOBB: 5648892
Waterguard+ Wireless 1/2" Double Valve Kit	NOBB: 5648931
WaterSensor+	NOBB: 5648875
Dual Ball Valve Cable Kit	NOBB: 5648199

Installasjon

Sjaktløsning



Waterguard+ sjaktløsning for større bygg inkluderer Linkbox+ og ventiler i sjaktens bunn for vannstenging ved lekkasje. Effektiv lekkasjedeteksjon oppnås med sensortape og trådløse Water Sensor+ i hver etasje, koblet til faststrøm som signalforsterker. Løsningen integreres enkelt med byggautomasjonssystemer, gir detaljert overvåking og tidlig varsling, og styrkes av Abra Portal for forvaltning og overvåking.



Ikon	Produkt	Antall	NOBB
B	Linkbox+ 4G	1	5648934
C	Ball Valve DN15 (1/2") eller Ball Valve DN20 (3/4")	2	DN15: 5648911 DN20: 5648912
C	1/2" and 3/4" Valve Actuator	2	5648876
X	WaterSensor+ Bracket 5V strømadapter	1 pr etasje	5648923
N	WaterSensor+	1 pr etasje	5648875
V	WaterSensor+ Bracket	1 pr etasje	5648922
2	Power Adapter Solenoid Valve	1	5648888
1	Magnetventil	1 stk. for varmtvann 1 stk. for kaldtvann	1/2": 5515638 3/4": 5515639 1": 5516155 1 1/4": 5515788 1 1/2": 5515789 2": 5515791
D	Waterguard+ Sensor tape w/3.5 mm Jack	3	5648877
3	Split Cable 0.65 m for Solenoid Valve	2	5648246

Produktliste

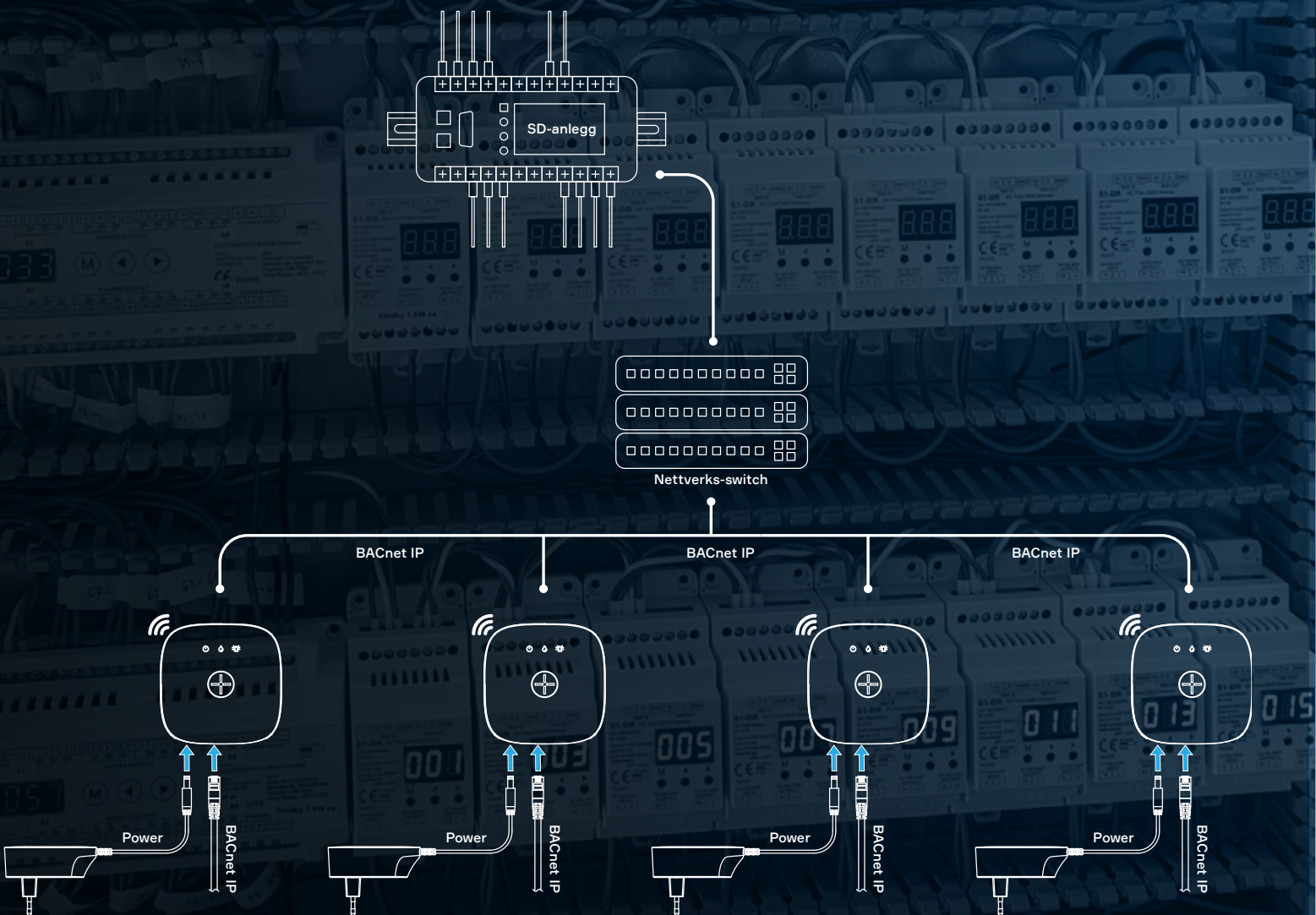
Waterguard+ Wireless Pro 1/2" Single Valve Kit	NOBB: 5648891
Waterguard+ Wireless 1/2" Single Valve Kit	NOBB: 5648884
Waterguard+ Wireless Pro 3/4" Single Valve Kit	NOBB: 5648892
Waterguard+ Wireless 1/2" Double Valve Kit	NOBB: 5648931
WaterSensor+	NOBB: 5648875
WaterSensor+ Bracket 5V strømadapter	NOBB: 5648923
WaterSensor+ Bracket	NOBB: 5648922
Power Adapter for Linkbox+ & Solenoid Valves	NOBB: 5648888

SD-anlegg



Waterguard+ tilbyr enkel og effektiv integrasjon med Sentralt Driftsanlegg (SD-anlegg) for større bygg. Linkbox+ 4G kan kobles til SD-anlegg via BACnet IP for å fungere som en undersentral, eller man kan integrere en I/O-modul. Denne tilkoblingen gjør det mulig å overføre viktige data som alarm ved vanddeteksjon, ventilfunksjonssvikt, og fukt- og temperaturdata fra trådløse vannsensorer.

Den nyeste AbraOS-versjonen støtter oppdatering av eksisterende Waterguard+-systemer for SD-anleggskobling. Dette gir forvaltere av bygninger bedre kontroll og overvåking av lekkasjesikring, samt forbedret reaksjonsevne ved lekkasjer, og bidrar til et høyere sikkerhetsnivå i bygninger.



Prosjekt-leveranser

Waterguard+ kan forhåndsmonteres i prefabrikerte enheter for å fullføre VVS-delen av leveransen før prosjektinstallasjonen.

Ventilen (og eventuelt aktuatoren) kan monteres separat og enkelt kobles til Linkbox+ (sentralenheten) etter installasjon av skapet. Prefabrikasjon kan utføres på alle typer installasjoner.

Vår pakkestruktur gir deg fleksibiliteten til å kjøpe alle enheter separat, noe som muliggjør denne prosessen. Dette gir deg større kontroll og tilpasningsevne for å møte dine spesifikke behov.

Grunnpakker

For deg som rørlegger, har Waterguard+ gjort ting mye enklere. Vi har nå redusert til fire enkle pakker, så du slipper å stresse med å finne ut hvilke deler som passer sammen. Dette sparer deg for tid og hodebry. Om du trenger noe ekstra, kan du enkelt velge fra vårt tilbehør. Alt er laget for å være lett å forstå og bruke, slik at du kan gi kundene dine topp service uten komplikasjoner. Med Waterguard+ blir jobben din enklere, raskere og mer fleksibel.



Artikkelnummer	NOBB	Navn	Innhold
72.380.337101	5648891	Waterguard+ Wireless Pro 1/2" Single Valve Kit	1 x 5648934 - Linkbox+ 4G 1 x 5648911 - Ball Valve DN15 1/2" 1 x 5648876 - Ball Valve Actuator 1 x 5648887 - Cat.6 cable 0,6 m 1 x 5648877 - Sensor Tape w/Jack
72.380.337102	5648884	Waterguard+ Wireless 1/2" Single Valve Kit	1 x 5648933 - Linkbox+ WIFI 1 x 5648911 - Ball Valve DN15 1/2" 1 x 5648876 - Ball Valve Actuator 1 x 5648887 - Cat.6 cable 0,6 m 1 x 5648877 - Sensor Tape w/Jack
72.380.337103	5648892	Waterguard+ Wireless Pro 3/4" Single Valve Kit	1 x 5648934 - Linkbox+ 4G 1 x 5648912 - Ball Valve DN20 3/4" 1 x 5648876 - Ball Valve Actuator 1 x 5648887 - Cat.6 cable 0,6 m 1 x 5648877 - Sensor Tape w/Jack
72.380.337110	5648931	Waterguard+ Wireless 1/2" Double Valve Kit	1 x 5648933 - Linkbox+ WIFI 2 x 5648911 - Ball Valve DN15 1/2" 2 x 5648876 - Ball Valve Actuator 1 x 5648887 - Cat.6 cable 0,6 m 1 x 5648877 - Sensor Tape w/Jack 1 x 5648893 - Dual Ball Valve Cable kit



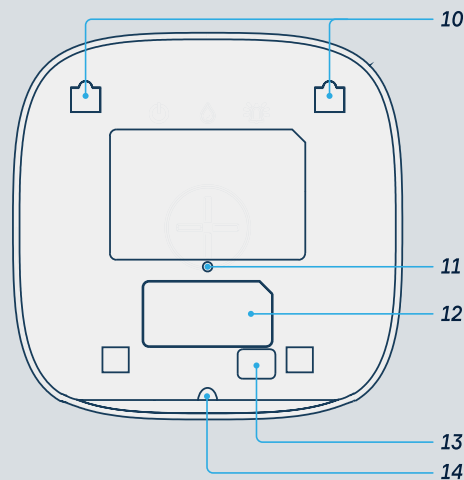
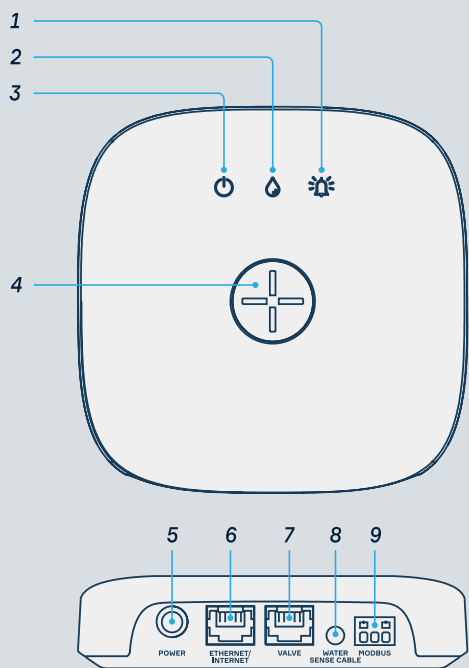
Vi beholder fortsatt våre populære Adapter 1 og Adapter 2 modeller i sortimentet. Dette betyr at du fortsatt har tilgang til disse løsningene som du kjenner godt. De er fortsatt relevante for for eksempel utskiftninger o.l.

Enkeltprodukter

Bilde	NOBB	Varebeskrivelse	Erstatter NOBB
	5648934	Abra Linkbox+ 4G	5648298
	5648893	Dual Ball Valve Cable Kit	5648199
	5648879	Waterguard+ Sensor Tape Extension Connector	5648327
	5648877	Waterguard+ Sensor tape w/3.5 mm Jack	5648223
	5648887	Cat.6 Cable - 2xRJ45 - 0.6 m	N/A
	5648928	Cat.6 Cable - 2xRJ45 - 2 m	N/A
	5648876	Waterguard+ 1/2" and 3/4" Valve Actuator	N/A
	5648878	Waterguard+ 3.5 mm Jack Splitter	5648328
	5648911	1/2" Waterguard+ Ball Valve DN15	5648328
	5648912	3/4", Waterguard+ Ball Valve DN20	5648328
	5648875	Waterguard+ Water Sensor with Humidity and Temperature	5648275
	5648922	Waterguard+ Water Sensor External Power Supply Bracket Kit	N/A
	5648923	230V -> 5V 0.1A Power Adapter for Water Sensor - External Power Supply Bracket	N/A
	5648894	WaterSensor+ Cover	N/A
	5648888	Power Adapter for Linkbox+ and Solenoid Valves	N/A

Linkbox+

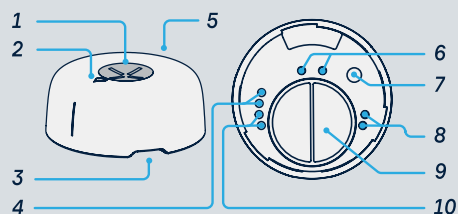
Linkbox+ 4G er kjernen i Abra-økosystemet, designet for å være den sentrale enheten som styrer dine smarte hjemmeenheter. Med sine avanserte funksjoner og flere kommunikasjonsprotokoller, tilbyr Linkbox+ 4G avanserte integrasjoner for hjemmeautomatisering og sikkerhet.



1. LED-indikator for brann- og innbruddssikring
2. LED-indikator for vannsikring
3. LED-indikator for enhetsstatus
4. Knapp for interaksjon med Linkbox+
5. Kontakt for strømtilførsel - 24V DC
6. Kontakt for Ethernet/Internet via nettverkskabel
7. Kontakt for ventilstyring via nettverkskabel
8. Kontakt for sensortape
9. Kontakt for Modbus kommunikasjon
10. Monteringshull for Linkbox+ festebraketter eller skruer
11. Reset-knapp
12. Kontakt for skjult kabling (fjern tape for å vise kontakt)
13. Sensor som detekterer at Linkbox+ er fjernet fra sikkerhetsbrakett (ekstrautstyr)
14. Skruer for å feste Linkbox+ til sikkerhetsbrakett

Watersensor+

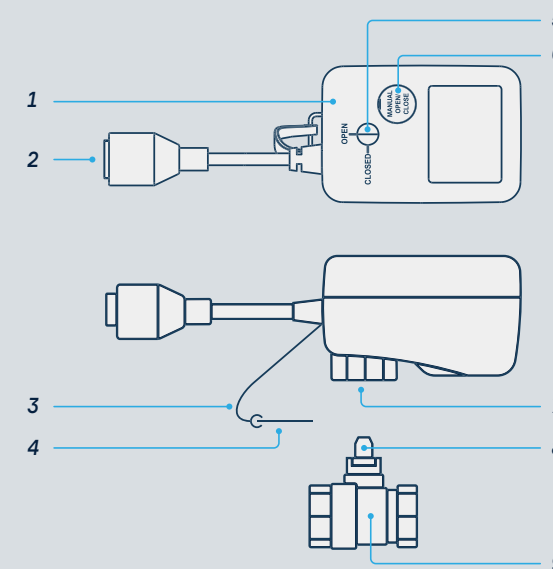
Den trådløse WaterSensor+ detekterer vann og måler temperatur og luftfuktighet. Sensoren opererer på batteri og kan plasseres fritt på gulvet eller festes på vegg vha. brakett. Den kan alternativt plasseres i bokhyller eller i vegger for å kontrollere temperatur og fuktighet.



1. Knapp
2. LED-indikator
3. Innløp for vann (x3)
4. Tilkobling av tilleggsutstyr
5. Watersensor+ (for referanse)
6. Ekstern strøm
7. Luftmåler (Temp + RH)
8. Vanddeteksjon
9. Batteriluke
10. Vanddeteksjon

Ventil & Aktuator

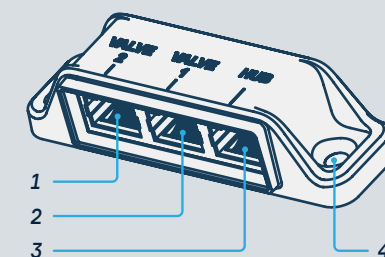
En eller to kuleventiler installeres på boligens vannrør av en autorisert installatør. Når sensorene oppdager vann stenges vanntilførselen umiddelbart for å minimere konsekvensene av en potensiell lekkasje. Brukerne av systemet kan også selv fjernstyre ventilen og se status via AbRALife appen.



1. Deksel
2. RJ45 kontakt for nettverkskabel fra Linkbox+
3. Feste for hurtigkobling
4. Hurtigkobling for innfestning av aktautor til ventil
5. Posisjonsindikator
6. Manuell overstyring (vipp opp lokket for å komme til justeringskrue)
7. Grensesnitt for tilkobling til kuleventil
8. Ventilstem som styres av aktuatoren og som vrir kulen inni ventilen mellom ÅPEN og LUKKET posisjon (for referanse)
9. Ventilkropp (for referanse)

Dual Ball Valve Cable Kit

RJ45 kabelsplitter for styring av 2 kuleventiler fra en og samme Linkbox+. Benyttes f.eks. i leiligheter med felles varmtvannsanlegg hvor ventil er montert på både varmt- og kaldtvannsinntak.

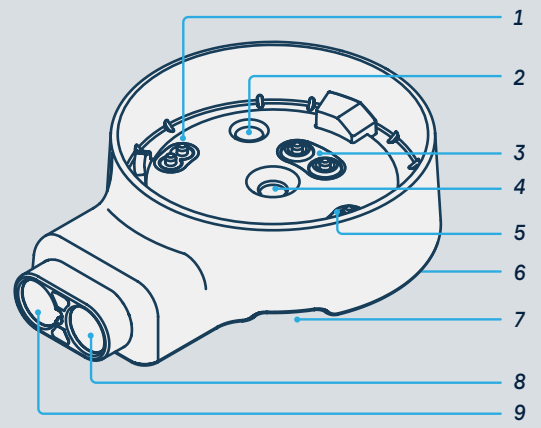


1. Kontakt for Ventilstyring til Aktuator 2
2. Kontakt for Ventilstyring til Aktuator 1
3. Kontakt for Linkbox+
4. Hull for skruefeste (x2)



Water Sensor Bracket

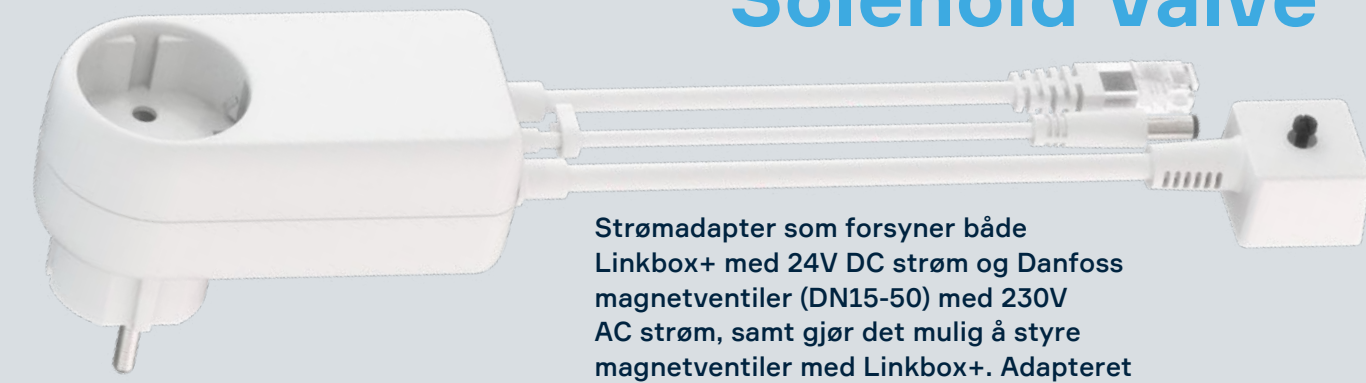
Brakett for fastmontering av WaterSensor+ på vegg eller gulv. Braketten beskytter sensoren fra utilsiktede slag og støt og muliggjør tilkobling av eksternt 5V strømadapter for WaterSensor+, samt sensortape med 3.5 mm Jack plugg for utvidet dekningsområde (3m lang sensortape medfølger braketten, mens eksternt strømadapter må bestilles separat). Braketten har skruefeste for veggmontering, samt dobbeltsidig teip for alternativ montering på underlag der det ikke er ønskelig å bore, som f.eks. fliser.



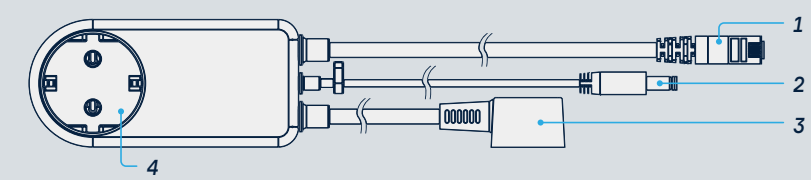
1. Kontaktprober for vanndeteksjon
2. Hull for luftmåling
3. Kontaktprober for strøm til WaterSensor+
4. Hull for skruefeste
5. Kontaktprober for vanndeteksjon og signal
6. 3M-tape for innfesting (underside)
7. Innløp for vann (x3)
8. Kontakt for Sensor Tape
9. Kontakt for strømtilførsel



Power Adapter Solenoid Valve



Strømadapter som forsyner både Linkbox+ med 24V DC strøm og Danfoss magnetventiler (DN15-50) med 230V AC strøm, samt gjør det mulig å styre magnetventiler med Linkbox+. Adapteret brukes ved nyinstallasjoner av Waterguard+ dersom magnetventiler benyttes (dimensjoner fra 1/2" til 2"), eller ved oppgradering av eksisterende Waterguard+ installasjon (magnetventiler i størrelse 1/2" DN15 til 2" DN50) til Waterguard+



1. RJ45 kontakt til Linkbox+ "Valve"
2. Strømtilførsel til Linkbox+
3. Kontakt til magnetventil
4. 230V strømuttak

Water Sensor Cover



Brakett for fastmontering av WaterSensor+ på vegg eller gulv. Braketten beskytter sensoren fra utilsiktede slag og støt. Braketten festes med dobbeltsidig tape og/eller skruer. Spesielt godt egnet på skoler og andre offentlige bygg. Toppdeksel kan enkelt roteres av/på slik at man har tilgang til sensoren for batteribytte.

Oppnå BREEAM-poeng med Abra

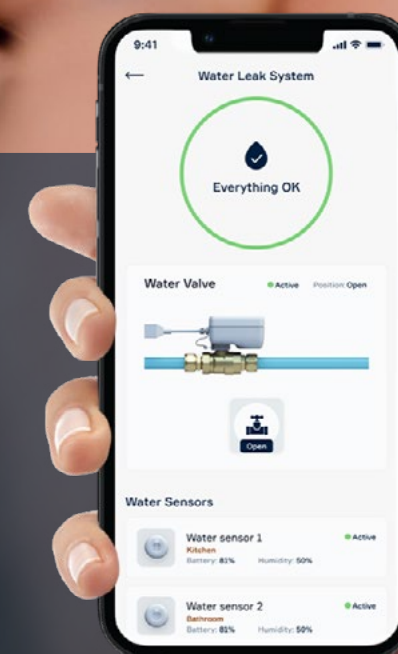
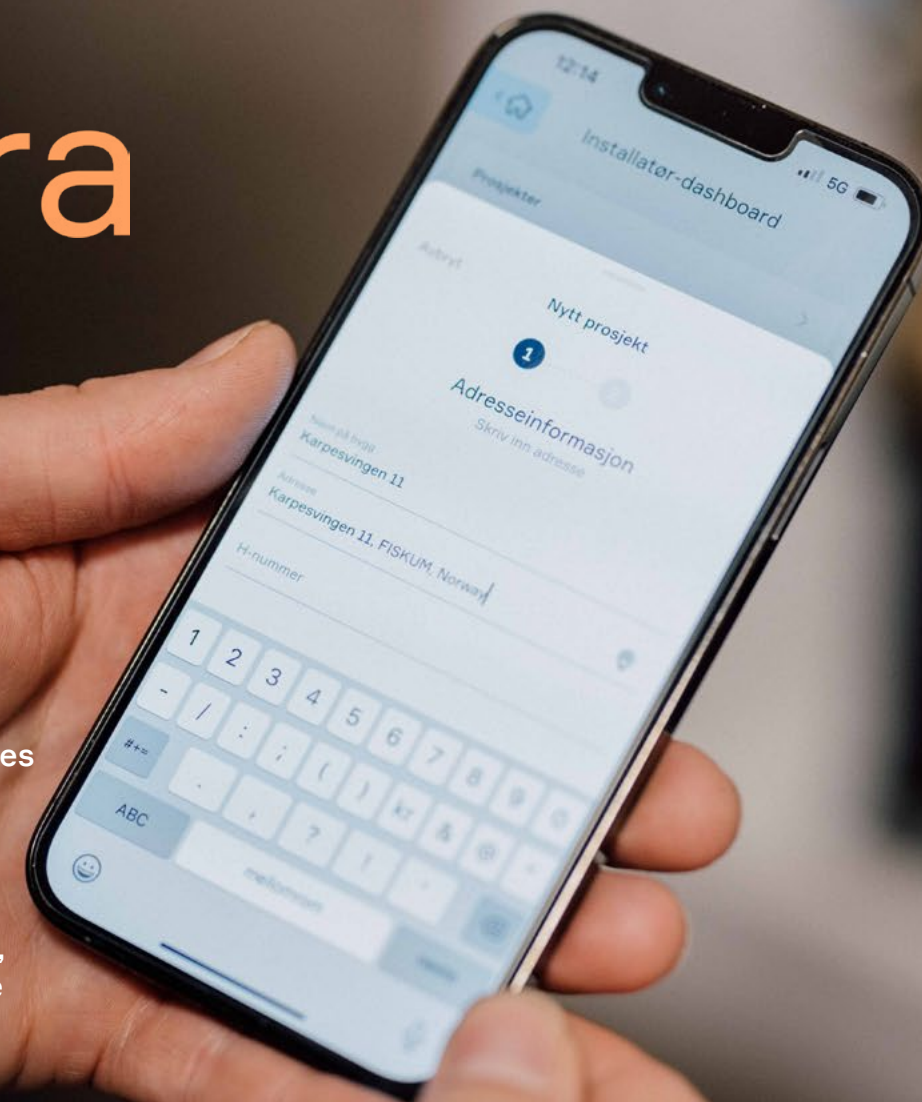
BREEAM (Building Research Establishment Environmental Assessment Method) er verdens ledende og mest brukte miljøsertifisering for bygninger. Denne standarden ble først introdusert av Building Research Establishment (BRE) i Storbritannia i 1990. BREEAM vurderer bygningers miljøprestasjoner ut fra flere kategorier som energibruk, helse og velvære, innovasjon, landareal, materialer, avfall, vann, forurensning og økologi.

BREEAM®

Relevant BREEAM Kapittel	Muliggjør & Hjulpet av Abra	Muliggjør & Hjulpet av Abra
HEA - Helse og innemiljø	Opp til 22	Opp til 7
ENE - Energi	Opp til 33	Opp til 20
WAT - Vann	Opp til 9	Opp til 2
POL - Forurensning	Opp til 8	Opp til 1
Innovasjon	Opp til 10	Opp til 10 (via. HEA & ENE)

Abra

Med Abra kan alle nye Waterguard+ systemer registreres og installeres via mobilapp. Som installatør og rørlegger kan ditt selskap få organisasjonstilgang med adgang til alle installatører for registrering av installasjoner, opptjene bonus, samt kvalifisere installerte systemer til utvidet garanti.



- Enklere og veiledende installasjon i app
- Sett opp prosjekter og hold oversikt med installerte enheter
- Enheter merkes av installatør for oversikt, samt mulighet for aktiveringsbonus til installatør

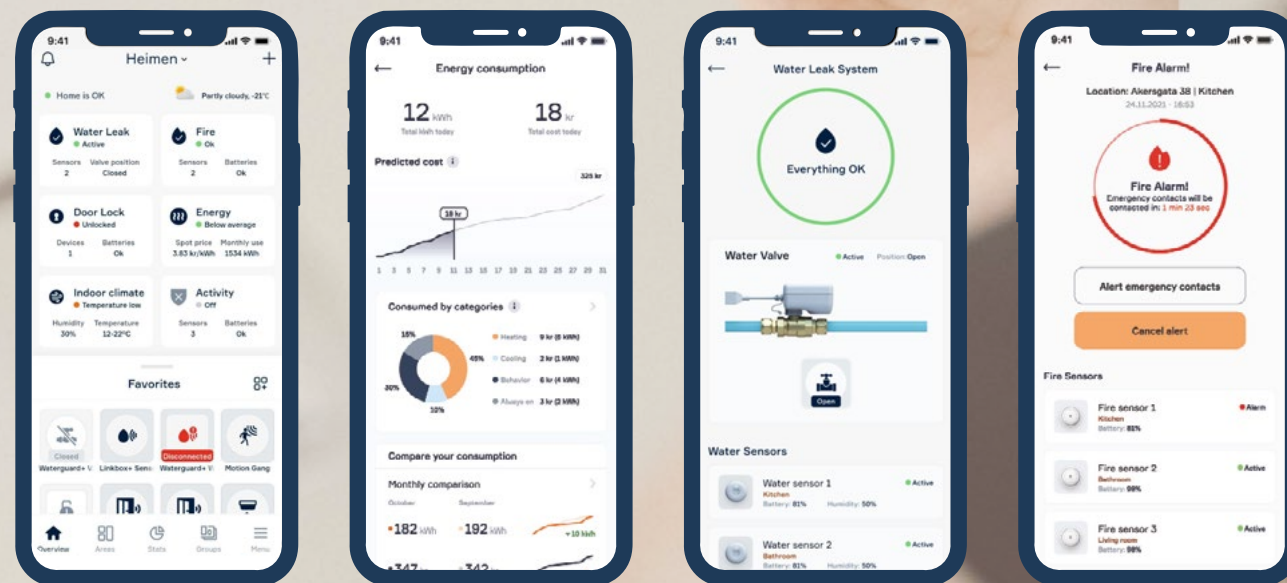
Utvidet 10-års garanti på registrerte systemer
Registrer det nye Waterguard+ med oppsett gjennom Abralife app ved installasjon, dette kvalifiserer sluttkunde, utbygger og installatør til utvidet 10 års garanti på systemet



Muligheter for deg som installatør med Abra

Abra tjenesteplattform tilbyr smarte, bærekraftige løsninger som kan kombineres med produkter fra kjente leverandører som Danfoss, Elko, Philips Hue, Flexit med flere. Endelig kan du tilby en helhetlig løsning får både elektro og VVS. Med Abra får kundene dedikert kundeservice gjennom et dedikert kundesuksess-team, mens installatøren kan utvide tilbudet med compatible og avanserte løsninger for boligeiere.

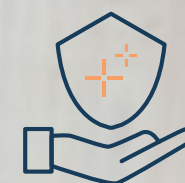
VVS og elektro på en plattform



Abralife portal

Med Abra får man tilgang til Abralife-portalen for borettslag og sameier, som effektiviserer overvåking og styring av lekkasjesikring, smarte røykvarslere og adgangskontroll. Portalen gir styret oversikt og mulighet til å koble røykvarsling direkte til FG-godkjent alarmstasjon, noe som øker sikkerheten og kan gi forsikringsfordeler.

Forsikringsfordeler



Samarbeid med forsikringsselskaper om Waterguard+ gir økonomiske fordeler.

Waterguard+ integrert og koblet opp mot skyen i Abra kvalifiserer til rabatt hos de aller fleste forsikringsselskaper. De fleste forsikringsselskaper i Norge anerkjenner den økte beskyttelsen mot vannskader med Waterguard+ integrert i Abra-økosystemet som overvåker status på systemet, beskytter mot frost og varsler brukeren hvis systemet oppdager vannlekkasje, fukt eller lav temperatur, i tillegg til å stoppe vannet. Vårt samarbeid med forsikringsselskapene reduserer ikke bare risikoen og konsekvensene av vannskader, men gir også huseiere økonomiske insentiver, inkludert rabatter på forsikringspremier.

Vi overtar ansvaret for kunden



Vi overtar ansvaret for kunden, utbygger slipper ettermarked



Borettslaget overtar Abralife Portal



Beboere kan legge til smarte komponenter i Abralife-appen

Kundeservice i lomma



Med Abralife mobilapp har både boligeier og proffen enkel tilgang til kundeservice - når og hvor som helst. Vi tar totalansvar for support og service slik at kunden kan føle seg trygg og fagfolk kan slippe ansvarsrett for garanti- og reklamasjons-håndtering og bruke mindre tid på kundesupport og mer tid på verdiskapende arbeid



«In app» veiledning



Kunnskapsbase med produktinformasjon, guides, tips & triks, ofte stilte spørsmål mm.



Chat og skjemaer med intelligent søkemotor



Installatørkonto med full oversikt over pågående og utførte prosjekter



«Min side» for innmelding og oppfølging av egne support- og servicehenvendelser



AbraOS



Trenger du hjelp?
Scan QR-koden eller besøk:
support.waterguard.com



+47 23 11 56 60 | post@waterguard.no

